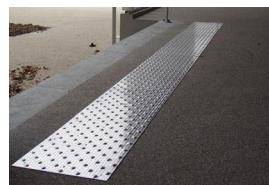




## BANDE D'VEUIL A LA VIGILANCE ALUMINIUM LARMEE

EXTERIEUR INTERIEUR



### Description

Les **Bandes d'Eveil à la Vigilance (BEV)** ont pour but d'alerter d'un danger et de sécuriser les déplacements des **personnes aveugles ou malvoyantes** dans les zones comportant des obstacles. Grâce à leur texture **podotactile**, elles sont aisément identifiables par les usagers (sensibilité et résonance du matériau).

#### Applications :

- Passages piétons
- Volées de marches d'escalier extérieur

### Textes de loi

#### **Arrêté du 1er août 2006 – article 7.1**

"En haut d'un escalier, un revêtement de sol doit permettre l'éveil de la vigilance à une distance de 0.50 m de la première marche grâce à un contraste visuel et tactile."

### Caractéristiques

**Matière :** Aluminium 5754

**Epaisseur de la plaque :** 2 mm

**Hauteur des plots :** 5 mm par rapport à la semelle

**Coloris :** aluminium naturel

**Stabilité dimensionnelle :** les produits sont stables dimensionnellement à l'état libre, insensibles aux variations de températures.

**Glissance :** mesure de rugosité de la surface à l'aide du pendule SRT (coefficient de frottement en valeur corrigée sur 100). Mesure sur sol sec : 102, mesure sur sol humide : 48.

**Application :** La fixation des BEV aluminium préperçées se réalise par vissage à l'aide de vis fraisées, cruciformes, ou Torx (étoile). La remise en circulation peut être effectuée immédiatement après la pose.

**Stockage :** Les BEV doivent être stockées à plat dans leur emballage d'origine.

Dimensions et plots conformes à la norme NF P98-351 du mois d'août 2010.

## Conditionnement

| BEV ALUMINIUM |            |                 |
|---------------|------------|-----------------|
| Dimensions    | Préperçage | Conditionnement |
| 600 x 412 mm  | 9 trous    | 1               |
| 974 x 412 mm  | 15 trous   | 1               |