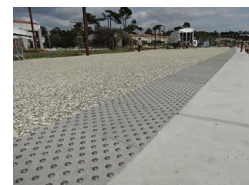
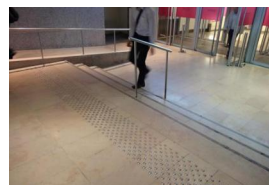


## CLOUS PODOTACTILES

### INOX ET ACIER VIEILLI NOIR (BEV)



### Description

**Les clous podotactiles inox et acier vieilli noir**, reproduisant les Bandes d'Eveil à la Vigilance, ont pour but d'alerter d'un danger et de sécuriser les déplacements des **personnes aveugles ou malvoyantes** dans les zones comportant des obstacles. Positionnés selon le gabarit de pose, ils sont conformes à la norme NF P98-351 d'août 2010, utilisables en intérieur et extérieur. Grâce à leur texture podotactile, ils sont aisément identifiables par les usagers (sensibilité et résonance du matériau).

#### Applications :

- Passages piétons
- Bordures de quai ferroviaire
- Volées de marches d'escalier

### Textes de loi

#### **Arrêté du 1er août 2006 – article 7.1**

"En haut d'un escalier, un revêtement de sol doit permettre l'éveil de la vigilance à une distance de 0.50 m de la première marche grâce à un contraste visuel et tactile."

#### **Décret 2006-1657 du 21 décembre 2006**

"L'implantation des bandes podotactiles est rendu obligatoire aux abaissés de trottoir des passages piétons lors de travaux sur voirie."

### Caractéristiques

**Coloris et matière :** Inox naturel 316L ou acier vieilli noir.

**Stabilité dimensionnelle :** les produits sont stables dimensionnellement à l'état libre. Insensibles aux variations de températures.

**Glissance :** le dessin spécifique PASSAGE améliore le caractère antidérapant du clou. Test réalisé au moyen de l'AFPV sur produit complet avec les plots. Coefficient de frottement à l'état mouillé mesuré de 0,53 (minimum requis 0,45).

**Dimensions :** diamètre de la tête = 25 mm, hauteur de la tête = 5 mm, diamètre de la tige = 8 mm, hauteur de la tige = 22-24 mm.

**Application :** La fixation des clous podotactiles se réalise par scellement chimique après perçage du support au diamètre 10 mm et à la profondeur de 24-26 mm, à l'aide du gabarit de perçage PASSAGE. Il faut prévoir environ 148 clous au mètre linéaire pour 0,40 m de large, et 216 clous au mètre linéaire pour 0,60 m de large.

La remise en circulation peut être effectuée 1h après la pose.

Le dessin de la tige, développé par PASSAGE, améliore l'adhésion du clou.

**Stockage** : Les clous podotactiles doivent être stockés dans leur emballage d'origine.

**Conforme en dimensions à la norme NF P98-351 du mois d'août 2010.**

### Conditionnement

Clous podotactiles	
Diamètre	Multiple de vente
25 mm	10